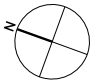


**605** 4½-Zimmer-Wohnung  
**805** NWF 125.5 m<sup>2</sup>  
Balkon 17.7 m<sup>2</sup>



Masstab 1:100



**Bauherrschaft und Vermarktung**

Emil Peyer AG  
Generalunternehmung  
Rossgassmoos 1  
6130 Willisau

041 972 62 45  
o.kuettel@peyerbau.ch  
peyerbau.ch

**Architektur**

Schwegler Architektur AG  
Dorfstrasse 17  
6142 Gettnau

041 971 00 30  
kontakt@schwegler-architektur.ch  
schwegler-architektur.ch

**Bauleitung**

FT Architektur AG  
Längmatt 6  
6218 Ettiswil

041 980 53 01  
info@ftarchitektur.ch  
www.ftarchitektur.ch