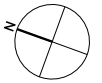


608 5½-Zimmer-Wohnung
808 NWF 153.0 m²
Balkon 19.0 m²



Masstab 1:100



Bauherrschaft und Vermarktung

Emil Peyer AG
Generalunternehmung
Rossgassmoos 1
6130 Willisau

041 972 62 45
o.kuettel@peyerbau.ch
peyerbau.ch

Architektur

Schwegler Architektur AG
Dorfstrasse 17
6142 Gettnau

041 971 00 30
kontakt@schwegler-architektur.ch
schwegler-architektur.ch

Bauleitung

FT Architektur AG
Längmatt 6
6218 Ettiswil

041 980 53 01
info@ftarchitektur.ch
www.ftarchitektur.ch